

장착시 필요한 공구 : 4mm 육각렌치

KR

A.

외경 27.7 - 35 mm

B.

외경 19.6 - 26 mm

**주의사항**

리어 펜더는 분해하지 마십시오.

✓	✗	디펜더 M3는 대부분의 스텐다드 포크에 장착할 수 있습니다. 다만 포크 크라운 두께가 60mm를 넘거나 1.5인치 헤드셋을 사용하는 포크에는 장착할 수 없습니다.
크라운 두께 ≤ 60mm	크라운 두께 > 60mm	

## 디펜더 M3 장착 하기

권장 볼트 토크값  
**2-4 Nm**

4mm 육각렌치

앞쪽

잠김

잠김

찰칵

웨지 셋이 올바른 방향으로 삽입되고 결합 후크가 앞쪽으로 설치되어 있는지 반드시 확인하십시오. 바르게 설치되지 않으면 디펜더와 자전거가 손상을 받을 수 있으며 심지어 심각한 상해를 입을 수 있습니다.

## 품질 보증

제한적 2년 품질 보증 : 소비자 과실을 제외한 제조과정상 모든 요인에 대하여 2년간 보증합니다.

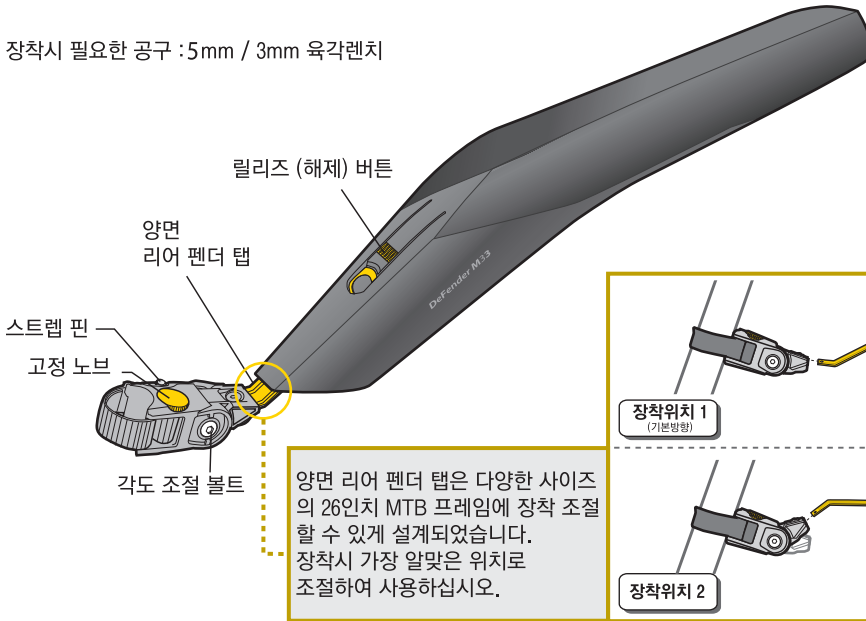
품질 보증을 위한 필요조건

품질 보증 서비스를 받으실려면, 반드시 원본 구매 영수증을 제시해야 합니다.

구매 영수증이 없는 경우, 모든 제품은 그 제품의 가장 최초의 제조일로부터 3개월 후를 구입일로 인정합니다. 본 제품을 사용 중 외부로부터 손상되었거나 사용자의 오용, 남용, 임의 개조, 변경 또는 사용설명서에 기술한 내용에 맞지 않게 사용된 경우 품질 보증을 받을 수 없습니다.

\*제품의 제원이나 디자인은 사전공지 없이 변경될 수 있습니다.

장착시 필요한 공구 : 5mm / 3mm 육각렌치



양면 리어 펜더 탭은 다양한 사이즈의 26인치 MTB 프레임에 장착 조절할 수 있게 설계되었습니다. 장착시 가장 알맞은 위치로 조절하여 사용하십시오.

### 펜더 각도 조절하기

권장 볼트 토크값  
**2-4 Nm**

5mm 육각렌치

### 경고

디펜더 M33 각도 조절을 하기 위해 조절 볼트를 느슨하게 풀고 원하는 각도로 조절한 후 조절 볼트를 조이십시오. 조절 볼트를 풀때 펜더가 빠지지 않도록 조금만 풀어서 조정하십시오.

### 디펜더 M33 장착 하기

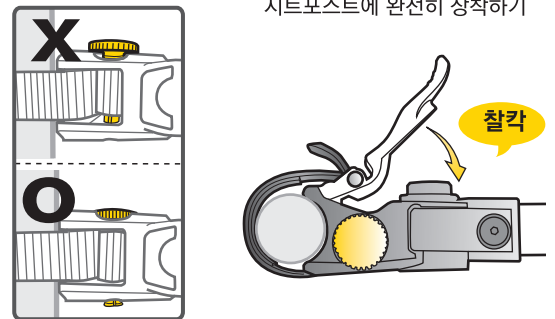
1 잠금 레버와 스트랩 핀 풀기



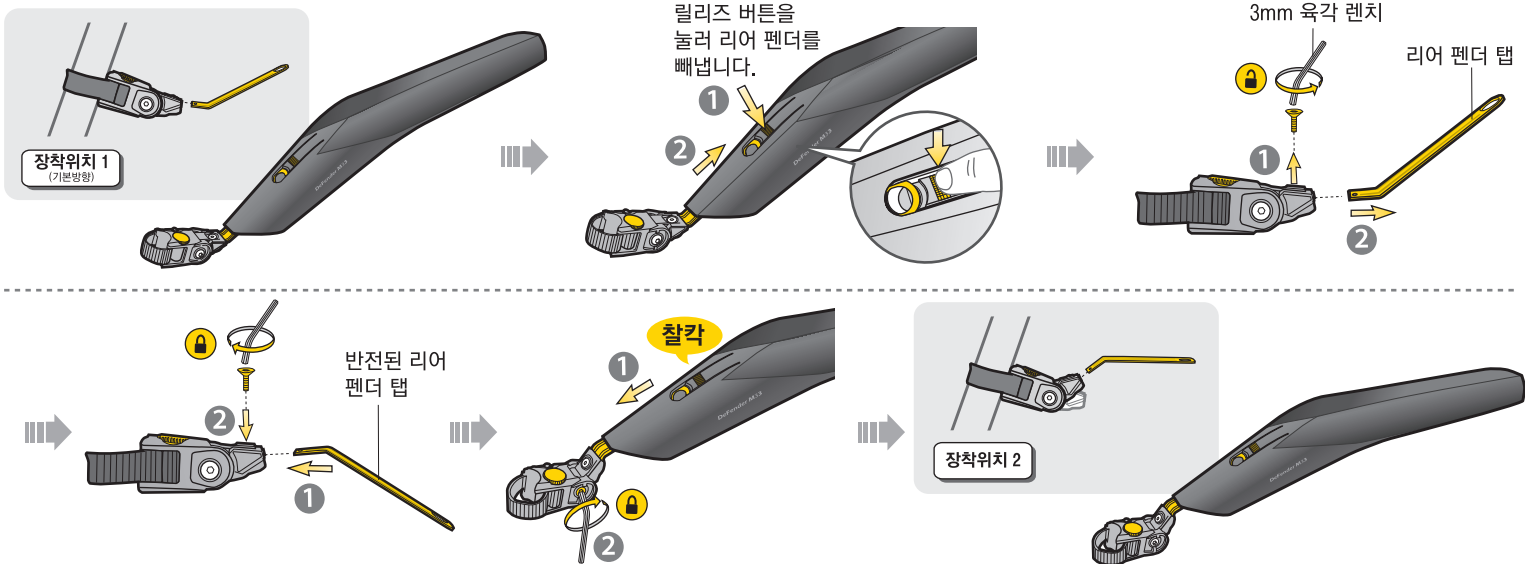
2 시트포스트에 스트랩 감아 고정시키고 스트랩 핀을 레버에 끼우기



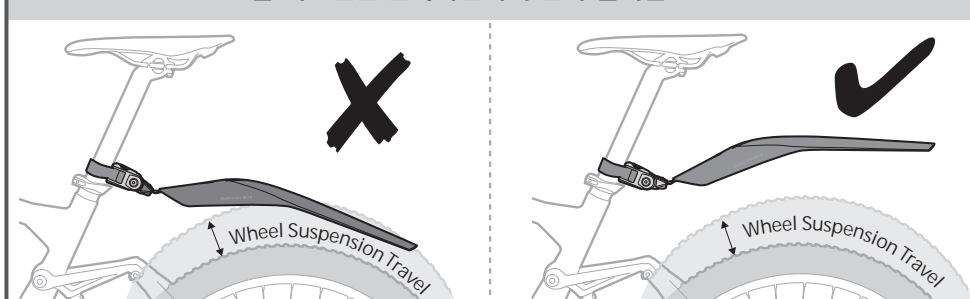
3 잠금 레버를 닫아 디펜더 M33을 시트포스트에 완전히 장착하기



### 양면 리어 펜더 탭 장착 방법 (장착위치 1, 장착위치 2)



### 풀 서스펜션 산악자전거에 펜더 설치법



### 경고

풀 서스펜션 자전거에 디펜더 M33를 장착할 경우 각도 조절시 디펜더 M33과 타이어 사이의 거리가 리어 서스펜션 트레블 (뒷 바퀴 가동 범위)보다 더 멀리 설치하십시오. 거리가 짧게 설치했을 경우에는 디펜더가 파손될뿐만 아니라 자전거가 손상을 받을 수 있으며 심지어 심각한 상해를 입을 수 있습니다.